



FICHA TECNICA

PUERTA D – 311 CLEANROOM LF(*)

REF:D-311-CL LF

1. DESCRIPCIÓN

Implantación: para un ambiente interior.

Dimensiones máximas : L 4.000 mm x H 4.000 mm.

Velocidad de apertura: 1,2 m/s. **Velocidad de cierre:** 0,5 m/s.

Modo de funcionamiento: por gravedad con lastre flexible.

Estructura : realizada en chapa plegada de 37 x 52 x 3 mm en acero, galvanizada antes de cortar y doblar. Acero inoxidable en opción.

Tambor de enrollado: en acero, diámetro 102 x 2 mm, y ejes en acero. (Tambor y ejes en inoxidable ver opciones)

Tapamientos: Tapamiento tambor, tapamiento montantes laterales y tapamiento motor en acero galvanizado de 1,5mm.en estándar

Guías en polietileno reforzado: (PE- UHMW) específico Dynaco montadas en los raíles C en acero galvanizado con un grosor de 1,25 mm, y con una sección interior de 11,5 x 11,3 mm. Acero inoxidable en opción. Los raíles C están sujetos a los montantes con tuercas, pero sin muelles.

Estanquidad reforzada: La estanquidad superior es obtenida por un apoyo forzado de lona sobre el borde inferior del tapamiento del tambor. Para optimizar la estanquidad hay que hacer una junta periférica entre el soporte y la puerta.

Tablero en PVC reforzado (900 g/m²), muy resistente, color (RAL) amarillo maíz (1003), gris (7035), azul (5002), rojo (3000), verde (6005), naranja (2004), blanco (9010), o negro (9005). Las extremidades del saco inferior están cerradas para impedir el depósito de agua y de impurezas.

Bloque de reintroducción compacto, en acero en PBT, instalado en la parte superior de la guía. Equipado de dos pares de rodamientos garantizando una reintroducción de la puerta en sus raíles durante la apertura.

Cordones de mantenimiento continuos laterales en poliuretano (BEAD) (PUR-1195 grado shore A), prolongados hasta el suelo.

Motor sin freno, con 2 polos accionados por un variador de frecuencia. Potencia: 0,75 kW. Tensión: 3 x 230 / 400 V. Grado de protección : IP 65.

Final de carrera de posición: codificador absoluto situado en la parte trasera del motor.

Reductor con rueda y tornillo sinfín dimensión 50. La relación de reducción 1/28 permite la irreversibilidad estática del reductor e impide por lo tanto que se cierre por gravedad si el motor no está alimentado.

Armario de mando compacto en acero incluyendo un disyuntor, un seccionador general que se puede bloquear, una temporización ajustable para el cierre, un pulsador que manda la apertura de la puerta y permite la reinicialización después de un corte de corriente, y una parada de emergencia. Grado de protección: IP54. La longitud de los cables eléctricos de conexión entre los diferentes componentes eléctricos, como por ejemplo el motor y otros elementos que se suministran estándar permite el posicionamiento del armario de mando a ± 1200 mm del suelo y a 1000 mm de la puerta, lado motor.

Detectores suministrados en el equipamiento estándar:

Un detector de presencia realizado con la ayuda de una barrera infrarroja, instalada a ± 30 mm del eje del tablero, que detecta la presencia de un peatón o de una herramienta, ordena de inmediato la apertura de la puerta, y la mantiene en posición abierta por la duración de la detección; altura de esta barrera: 300 mm del suelo.

Un detector del buen desenrollado del tablero, instalado en la parte superior de las guías, que detecta la formación de un bucle en la parte superior del tablero al estar un obstáculo en el pasaje del tablero, y que detecta su descenso normal; este detector ordena de inmediato la apertura de la puerta.

Wireless DYNACO Detector (WDD): sistema con barra sensora sin cable, compuesto de un transmisor posicionado en la hoja de puerta y de un receptor situado en cuadro de maniobras. El sistema funciona en base al principio del "bucle abierto"; cuando la barra sensora encuentra un obstáculo, el transmisor sale del modo de reposo y envía una señal al receptor que da de inmediato el comando de volver a abrir la puerta. El modo de funcionamiento en base al bucle abierto ofrece una vida útil extremadamente elevada a la pila de litio del transmisor, puesto que la pila solamente funciona cuando la barra sensora encuentra un obstáculo. El resto del tiempo, el transmisor no está activado.

Alimentación: de 220 hasta 240 V monofásica.

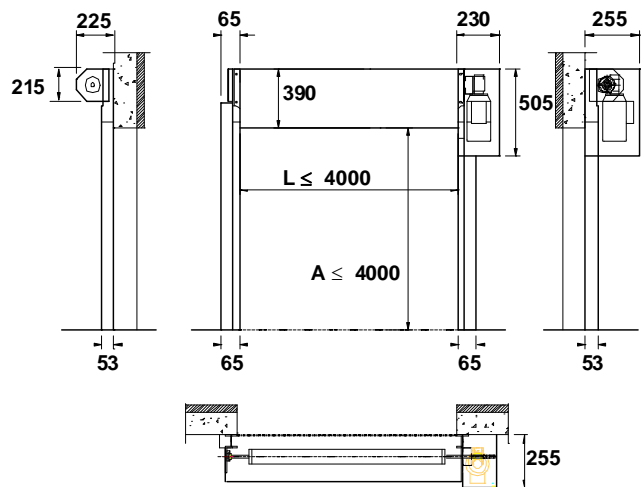
Frecuencia: 50 – 60 Hz. Fusible para la alimentación a prever por el cliente: 16A.

2. EN 13241-1 CLASIFICACIÓN

Características	Norma	Test Cf.	Resultado
Estanquidad al agua	EN 12425	EN 12489	Clase 2
Presión al viento	EN 12424	EN 12444	Clase 1*
Estanquidad al viento	EN 12426	EN 12427	Clase 2
Seguridad apertura	EN 12453	EN 12445	Conforme
Resistencia mecánica	EN 12604	EN 12605	Conforme
Fuerza operacional	EN 12604	EN 12605	Conforme
Coefficiente global de cambio térmico	EN 12428	EN 12428	6,02 w/m²K
Prestaciones (ciclos).	EN 12604	EN 12605	1.000.000
* Carga de viento indicado: clasificación valida para par dimensiones máximas. Puertas hasta L3500xH3500: clase 2			

3. ESPACIO NECESARIO

Todas las medidas indicadas son medidas neto: hay que añadir los espacios necesarios para el montaje y para el mantenimiento.



(*) LF= DYNACO Low Friction System

En el marco de la política de desarrollo continuo de sus productos, la sociedad DYNACO se reserva el derecho de modificar, sin preaviso, las características de sus productos o componentes. Para los límites de utilización, véase las condiciones de venta generales. Pedidos de productos especiales son posibles bajo pedido.