

1. BESCHREIBUNG

Bestimmung: für Einsatz im Innenbereich.

Maximale Abmessungen: (B) 4.000 mm x (H) 4.000 mm.

Öffnungsgeschwindigkeit: 1,2 m/s. **Schließen:** 0,5 m/s.

Arbeitsweise: durch Schwerkraft mit flexiblem Ballast.

Struktur: aus gefalztem Stahl Abm 37x52x3mm vor den Sägen und Biegen verzinkt. Option: Edelstahl.

Wickelwelle: aus Stahl Durchmesser 102 x 2 mm, Achsen aus Stahl. (Welle und Achsen aus Edelstahl: siehe Optionen).

Abdeckung: Standard Wellen-, Seiten- und Motorabdeckung aus gefalztem Stahl, 1,5mm, vor den Sägen und Biegen verzinkt.

Gleitschienen aus Polyäthylen: (PE – UKMW :spezifisch für DYNACO) in verzinkten C-Schienen montiert, Dicke 1,25mm, und im Innenteil 11,5 x 11,3mm. Option: Edelstahl. Die Schienen sind mit Muttern ohne Federn befestigt.

Verstärkte Abdichtung: Die obere Abdichtung wird durch Druck des Torblattes auf den unteren Rand der Wellenabdeckung erreicht. Zur Verbesserung der Dichtigkeit zwischen dem oberen Teil und der Seitenteile, muss eine zusätzlich Abdichtung zwischen diesen beiden Teilen bei der Montage des Tores anzubringen.

Torbehang: aus verstärktem PVC 900g/m² sehr widerstandsfähig in folgenden RAL-Farben: signalgelb (1003) grau (7035) blau (5002) rot (3000) grün(6005) orange (2004) weiß (9010) oder schwarz (9005).

Abdichtung. Die Seiten des Abschlussbeutels am unteren Ende des Tores sind verschlossen, um ein Eindringen von Schmutz und Wasser zu verhindern.

Kompakter Wiedereinführungsbloc (DYNACO Patent); aus PBT, am oberen Ende der Gleitschiene, welcher eine Wiedereinführung des Torblattes in die Gleitschienen bei einem Öffnungsvorgang mithilfe von zwei Rollen gewährleistet.

Halterriemen (BEAD) (DYNACO Patent): seitliche Führungsriemen aus Polyurethan (PUR-1195 shore A), bis zum Boden verlängert.

Motor: ohne Bremse, 2 Polig von einem Frequenzumrichter gesteuert. Leistung : 0,75 kW. Spannung 3 x 230/400 V.Schutzart: IP 65.

Digitale Endschalter: über Inkrementgeber an der Rückseite des Motors.

Getriebe: Schneckengetriebe, Größe 50. Das Übersetzungsverhältnis 1/28 erlaubt es zu verhindern, dass das Tor sich bei Stromausfall über die Schwerkraft schließt.

Kompakter Schaltschrank aus lackiertem Stahl mit einem abschließbaren Hauptschalter, einer einstellbaren Schließzeitverzögerung, einem Drucktaster für das Öffnen des Tores sowie für die Funktion Reset nach einem Stromausfall, sowie einen Notausschalter. Schutzart IP54. Die Länge der Kabel erlaubt es, den Schaltschrank ca. 1200mm vom Boden und 1000mm vom Tor entfernt zu installieren.

Standartsicherheitseinrichtungen:

Eine Lichtschranke ist ca. 30mm vor der Gleitschiene montiert, und bewirkt eine sofortige Öffnung des Tores bei Anwesenheit einer Person oder eines Hindernisses und hält dieses offen, solange das Hindernis vorhanden ist. Sie ist in einer Höhe von 300mm installiert.

Ein Abrolldetektor kontrolliert das fehlerfreie Abrollen des Torbehanges. Bei Auffahren auf ein Hindernis bildet sich eine Falte unterhalb der Welle; diese wird erkannt und das Tor öffnet sich sofort wieder.

Wireless DYNACO Detector (WDD): ein drahtloses Schließkantsicherungssystem mit einem Sender in der Tasche an der Unterseite des Tores und einem Empfänger im Schaltschrank. Das System funktioniert gemäss dem Prinzip der „offenen Schleife“: wenn der Fühler auf ein Hindernis stößt, verlässt der Sender den Bereitschaftsmodus und sendet ein Signal zum Empfänger, der das Tor unverzüglich öffnet.

Das sogenannte Prinzip der „offenen Schleife“ verleiht der Lithiumbatterie des Senders eine sehr lange Lebensdauer, da die Batterie nur in Anspruch genommen wird, wenn der Fühler auf ein Hindernis stößt. In der übrigen Zeit ist der Sender nicht aktiv.

Stromzufuhr: 220 bis 240V einphasig.

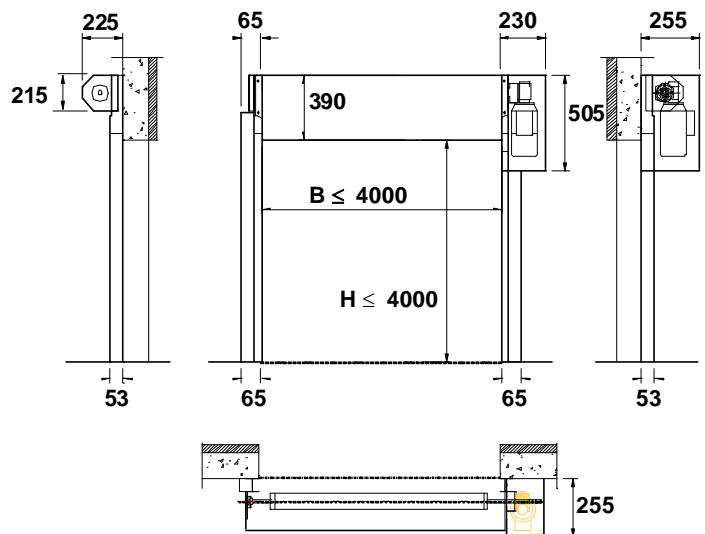
Frequenz: 50-60 Hz. Absicherung 16A.

2. EN 13241-1 KLASSIFIZIERUNG

Merkmale	Norm	Test gem	Ergebnisse
Wasserdichtigkeit	EN 12425	EN 12489	Klasse 3
Windlast	EN 12424	EN 12444	Klasse 1*
Winddichtigkeit	EN 12426	EN 12427	Klasse 2
Nutzungssicherheit	EN 12453	EN 12445	Konform
Mechanische Aspekte	EN 12604	EN 12605	Konform
Wirkungskräfte	EN 12604	EN 12605	Konform
Wärmedurchgangskoeff.	EN 12428	EN 12428	6,02 w/m ² K
Leistung (Zyklen)	EN 12604	EN 12605	1.000.000
* Für Tore bis H3000xB3500mm: Klasse 2. Größere Tore: Klasse 1.			

3. EINBAUMAßE:

Alle Abmessungen sind netto; der benötigte Platz für Montage und Wartung muss hinzugefügt werden.



*LF = DYNACO Low Friction System

Im Rahmen Ihrer Politik der ständigen Produktentwicklung behält sich Dynaco das Recht vor, ohne vorherige Mitteilung die Merkmale Ihrer Produkte und Bauteile zu verändern. Gebrauchslimit: siehe Allgemeine Verkaufsbedingungen. Spezielle Produkte auf Anfrage möglich.